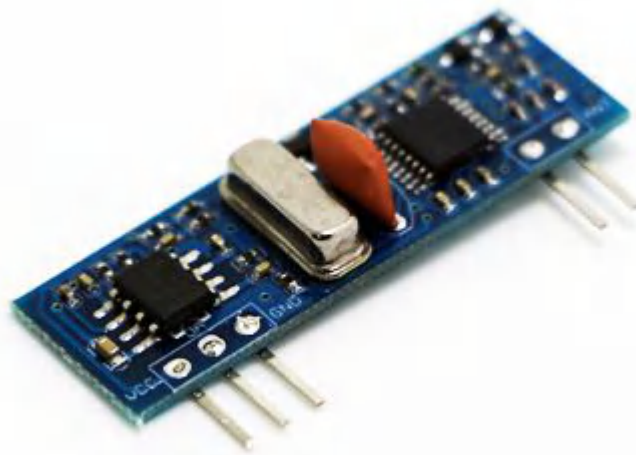


DVER 1.1

8@ FLF(%&*

DL-RXR4126 是一款 ISM 频段无线数据传送高品质超外差 ASK 接收模块。该模块采用超高频无线通讯技术低噪声大规模集成电路，具有极高性价比，有完善的抗静电保护，可靠性高，是滚动码遥控/电动门控制系统及远距离传输的首选产品。大量应用于遥控车库门、伸缩门、道闸、无线窗帘等；为 GSM/GPS 车载系统配套；高可靠性工业控制、通讯、安防等领域，此接收系统是应用于复杂环境要求较高的系统开发的理想选择；无需外加任何电路即可做到无线信号输入到数据信号输出。用户只需要外加简单的数据解码电路，即可轻松实现无线产品的开发。

**特点:**

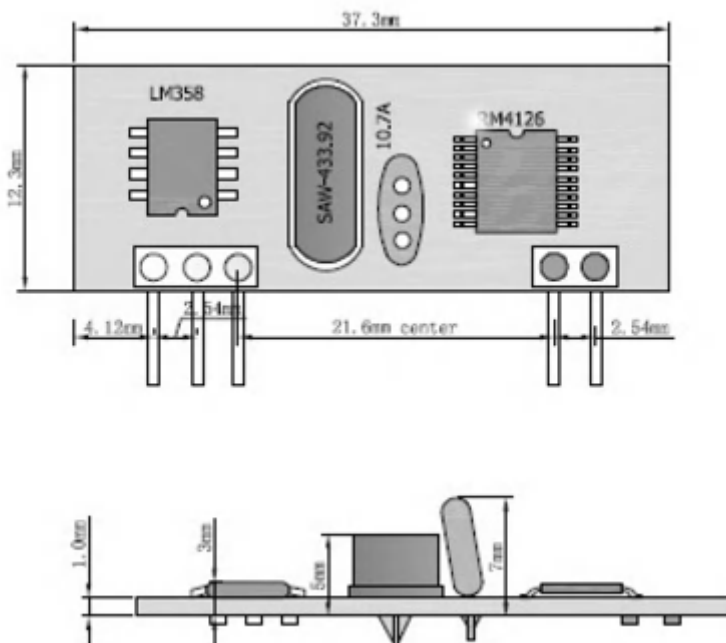
- 接收灵敏度达到-114dBm;
- 工作频率 433.92M (其他频率需定制);
- 工作电压: 4.5V-5.5V ;
- 低电源功耗, 5.0V/9.6mA;
- 持续数据速率至 2.4kbs 的 (曼彻斯特编码);

- 良好的选择性和杂的辐射抑制能力。
- 温度范围：-40~85℃（工业级）即使在恶劣环境中也能正常使用。

应用：

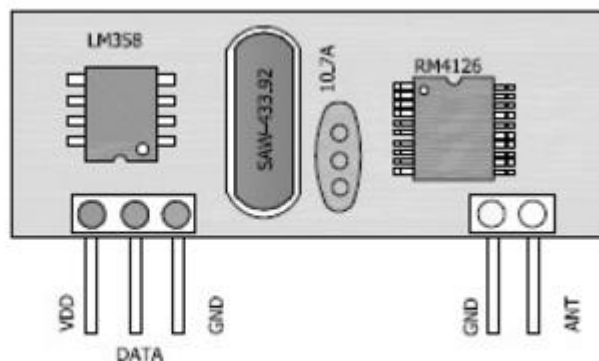
- 无线传感器终端设备，家庭自动化数据发送，无线数据送，自动化工业控制，工业遥控、遥测、远程控制
- 安防监控摄像头自动方向控制，智能烟感报警联动系统，智能天气预报及气温监控
- 摩托车、电动车安防报警器，钓鱼捕鱼监控报警器
- 智能楼宇数据监测，智能小区紧急救护报警系统，厨卫联动控制系统，照明开关控制系统，智能家居控制

产品尺寸



引脚定义

DL-RXR4126 模块共有 5 个接脚，具体定义如下表：



DL-RXR4126 引脚定义			
引脚	定义	功能说明	备注
1	VDD	4.6~5.5V	
2	DATA	数据输出口，可与解码单元通讯	
3	GND	接地	
4	GND	接地	
5	ANT	天线输出	

表一 DL-RXR4126 引脚定义表

DL-RXR4126 系列技术指标

射频特性

电源 5V, 温度 25°C, 频率 433.92MHz 测试条件下测试

参数	符号	状态	参考值			单位
			最小	标准	最大	
工作频率	Fc		433.82	433.92	434.02	MHz
调制方式			ASK			
接收灵敏度		50欧姆天线直接输入/1K Kbps		-114		dBm
接收带宽				200		KHz
接收开启时间	Ton				9	ms
工作电压			4.5	5.0	5.75	V
工作电流	IRC				9.6	mA
镜频抑制		412.52MHz		20		dB
解码输出最高电压		RL=500K	2.8	3.75	5	V
解码输出最低电压					0.5	V
工作温度			-30		+85	°C

模块应用注意的问题

考虑到数据空中传输的复杂性，数据的射频调制方式和电磁波固有的一些特点，应用过程中应考虑以下几方面的问题。

1. 应用环境的电磁波干扰会影响遥控的实际距离。电磁波干扰分为主板电源干扰、TFT屏数据排线干扰、Flash 数据交换干扰；以及空中的载波同频干扰、噪声干扰、大功率信号源的干扰等等；
2. 客户产品的尺寸、内部空间、外壳镀层等因素会造成无线信号的衰减，从而影响遥控距离。通常产品内部空间狭小不利于天线延展、外壳尽量避免用金属或金属镀层，天线沿外壳内壁绕制；
3. 产品天线的选择很重要。天线是通信系统的重要组成部分，其性能的好坏直接影响通信系统的指标，用户在选择天线时必须注重其性能(天线类型、天线的电气性能)，因此，用户在选择天线时最好向厂家联系咨询或由模块厂家推荐使用。

联系方式

深圳市骏晔科技有限公司 Shenzhen DreamLnk Technology Co., Ltd

★ 数据采集、智能家居、物联网应用、无线遥控技术、远距离有源 RFID、天线研发★

【商务合作】 stella@dreamlnk.com 【电话】 0755-29369047

【技术支持】 awh@dreamlnk.com 【网址】 www.dreamlnk.com

【公司地址】 广东省 深圳市 宝安区 新湖路华美居 A 区 C 座 603

【工厂地址】 广东省 东莞市塘厦镇 138 工业区裕华街 7 号华智创新谷 B 栋 5 楼