

深圳市骏晔科技有限公司

Shenzhen DreamLNK Technology Co., Ltd.

2400-2500MHz(吸盘)天线

产 品 规 格 书

| | | | |
|--------|-------------------|------|-------------------|
| 客 户 | | 频 段 | 2400MHz~2500MHz |
| 线材名称 | | 版 本 | A1 |
| 客户料号 | | 骏晔料号 | W11 |
| 骏晔编号 | | | |
| R F 设计 | James wang | 射频经理 | Knight Ai |
| 结构设计 | | 结构经理 | |
| 技术总监 | | 日 期 | 2019-06-24 |

客户确认：

装配是否符合贵司要求： OK NG

目录

| | |
|-------------------|---|
| 封 面 | 1 |
| 目 录 | 2 |
| 一、产品图片 | 3 |
| 二、产品参数 | 3 |
| 三、S11 数据 | 4 |
| 四、产品结构图 | 5 |
| 五、环境可靠性实验报告 | 6 |
| 六、连接器 BOM 表 | 6 |
| 七、联系方式 | 7 |

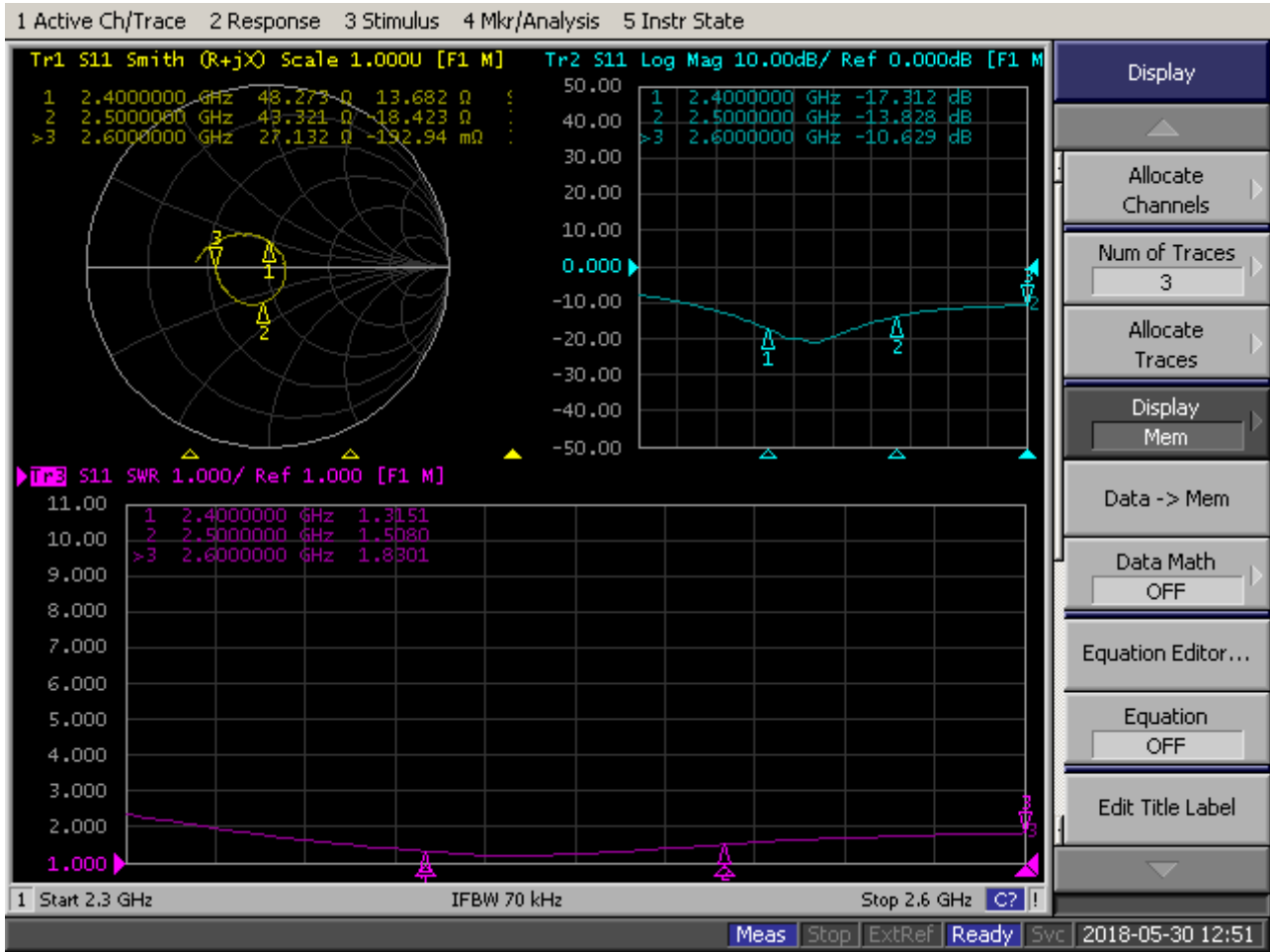
一、产品图片



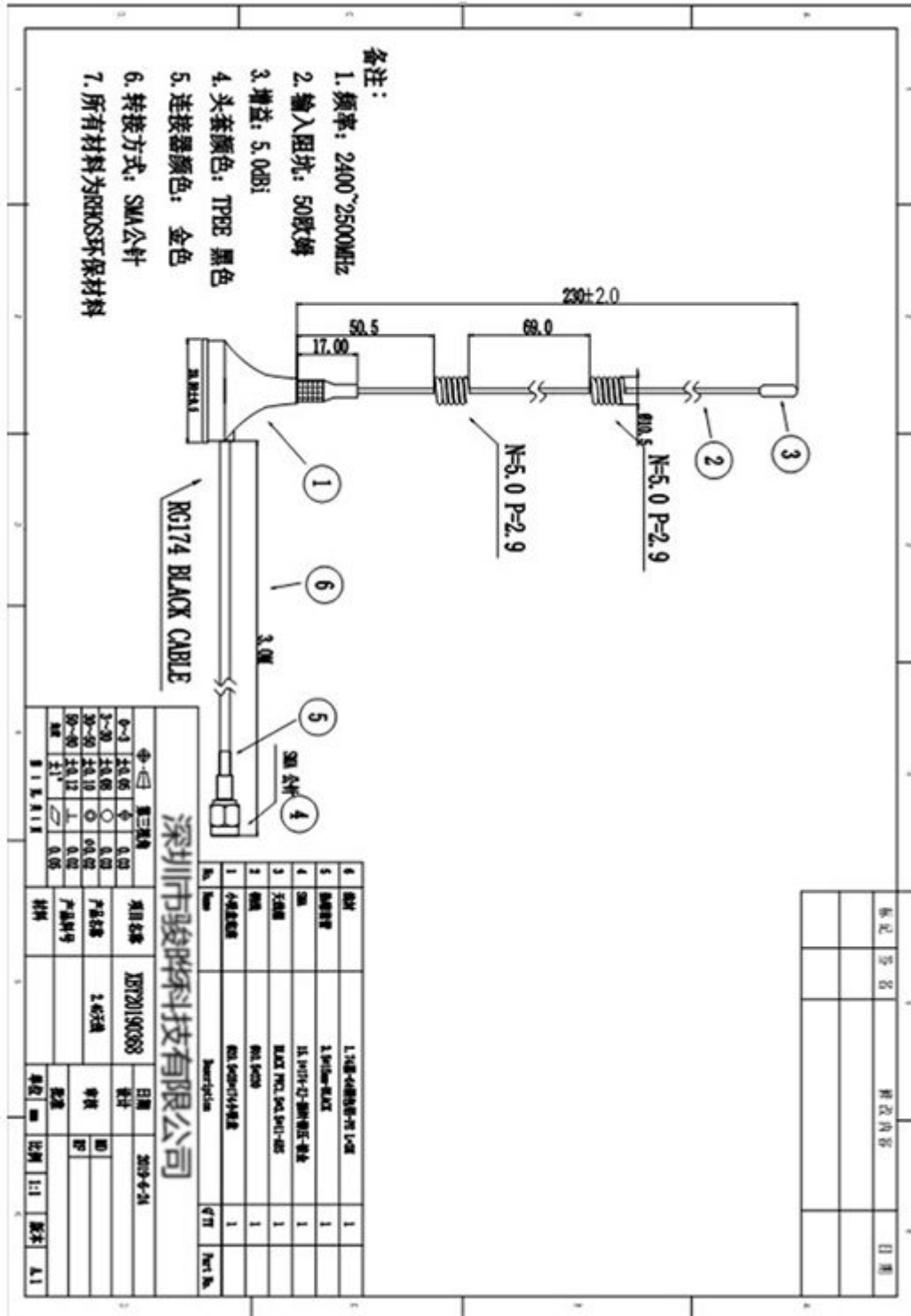
二、产品参数

| 产品测试参数 | | | |
|-----------------------------------|---------------|--------------------------|--------------|
| 产品名称(Name) | 外置吸盘天线 | 产品型号(Model Type) | W11 |
| 电性能指标 (Electrical Specifications) | | | |
| 频率范围 (Frequency Range) | 2400-2500 MHz | 极化方式 (Polarization) | 垂直 |
| 输入阻抗(Impedance) | 50 Ω | 辐射方向 | 全向 |
| 驻波比 (VSWR) | ≤ 1.3 | 功率容量(Power) | 50W |
| 增益(Gain) | 5dBi | 带宽 (Bandwidth) | 135/46MHz |
| 机械指标 (Mechanical Specifications) | | | |
| 尺寸 (Dimensions) | 260±1mm | 吸盘颜色(Radome Color) | 黑色 |
| 连接器型号 (Connector) | SMA 公针 | 引线长度(Cable Length) | 3000±1mm |
| 吸盘材料 Radome Material | ABS | | |
| 工作温度 (Working Temperature) | -40°C--+85°C | 存放温度 (Limit Temperature) | -40°C--+85°C |

三、S11 (VSWR 、 Return loss 、 Smith) 数据



四、结构图纸



说明: 天线设计过程中需要结合产品外形结构，射频模块信号输入输出接口的位置，以及产品内部的干扰源的位置来决定弹簧天线的摆放位置，角度，离铺地的间距，离PCB基板的高度等。预留 π 型网络以便匹配天线，

深圳市骏晔科技有限公司 保密要求

本公司已拥有专有技术所提供的资料应严加保密，在未经本公司事先书面同意的时不允许透露给任何人或其他公司

调试天线时请务必提供整套产品外壳及内部PCBA功能板，将外部的干扰源及寄生电容计算到匹配当中去，使天线达到最佳的性能指标及工作效率。左图为侧视图，右图为俯视图。匹配网络的PCB走线参考0.5mm线宽，网络两边铺地参考0.35mm间距以保持良好的阻抗特性。[如疑问请Email至support@dreamlnk.com](mailto:support@dreamlnk.com)

将PCB文件发至该邮箱或与FAE联络。

五、环境性能测试

| 项目 | 测试条件 | 规格 |
|---------|--|-----------------------|
| 储存环境 | 在没有指定的情况下测试温度、湿度、气压如下： 1. 温度为-30℃~+80℃ 2. 相对湿度为45%-85% 3. 气压为86kpa-106kpa | 电气机械性能正常 |
| 高低温试验 | 在70℃与40℃之间进行5次循环，然后在正常条件下1-2H，检查外观质量。 | 尺寸应满足规定并应满足满足于机械、电气性能 |
| 耐恒定湿热试验 | 相对湿度95±3%，试验温度：40℃.持续2H作用后，试品取出后5min之内测定电气性能，试品在正常条件下1-2H，检查外观质量 | 尺寸应满足规定并应满足满足于机械、电气性能 |
| 振动试验 | 振频范围10-55HZ，位移幅值：0.35MM，加速度幅值：50.0M/S，扫频循环次数：30次 | 电气机械性能正常 |
| 跌落试验 | 1M高空按照互相垂直的轴方向自由跌落3次 | 电气机械性能正常 |

六、连接器BOM表

| 序号 | 名称 | 材料 | 镀层 | 数量 |
|----|---------|--------|------------------|----|
| 1 | SMA本体 | 黄铜, 镀金 | D. L2Ni2/Au0.08 | 1 |
| 2 | SMA绝缘体1 | PTFE | ----- | 1 |
| 3 | SMA中心针 | 黄铜, 镀金 | D. 1.2Ni2/Au0.1 | 1 |
| 4 | SMA分体 | 黄铜, 镀金 | D. 1.2Ni2/Au0.08 | 1 |
| 5 | SMA护脚 | TPEE | | 1 |

七、联系方式

深圳骏晔科技有限公司 Shenzhen DreamLnk Technology Co., Ltd

★ 数据采集、智能家居、物联网应用、无线遥控技术、远距离有源 RFID、天线研发★

【商务合作】 sales@dreamlnk.com 【电话】 0755-29369047

【技术支持】 support@dreamlnk.com 【网址】 www.dreamlnk.com

【公司地址】 广东省 深圳市 宝安区 新湖路华美居 A 区 C 座 602

【工厂地址】 广东省 东莞市塘厦镇 138 工业区裕华街 7 号华智创新谷 B 栋 5 楼